

MANUEL D'INSTRUCTION

ET D'UTILISATION

DE VOTRE

PANGA Pro 

ROBOT NETTOYEUR DE PISCINE

AUTONOME - BATTERIE EMBARQUÉE



MARQUE : SOTECH

CE 

Un produit disponible sur ...

B'piscine

ROBOT NETTOYEUR DE PISCINE AUTONOME

bypiscine.com

COMPOSITION DE VOTRE ROBOT



SOMMAIRE

1	INTRODUCTION	Page 3
2	SPÉCIFICATIONS TECHNIQUES	Page 4
3	MISE EN ROUTE	Page 5
4	EXTRACTION ET NETTOYAGE	Page 9
5	ENTRETIEN DE LA BATTERIE	Page 11
6	SÉCURITÉ ET PRÉCAUTIONS D'USAGE	Page 12
7	PIÈCES DÉTACHÉES	Page 13
8	CERTIFICAT DE GARANTIE	Page 17

1. INTRODUCTION

Le PANGA PRO est un tout nouveau type de robot nettoyeur de piscine. Sans aucun câble d'alimentation, il fonctionne de manière parfaitement autonome grâce à sa batterie embarquée unique sur le marché français.



FOND DU BASSIN

Son programme de 2 h lui permet de nettoyer efficacement le fond (y compris en point de diamant), les parois et la ligne d'eau de votre piscine d'une surface de 10 x 5 maximum.

La puissance de son moteur d'aspiration permet une filtration de l'eau du bassin et des particules en suspension. (16 m³/h) Il est parfaitement adapté aux piscines avec un revêtement liner ou béton. Pour les piscines en carrelage, des rouleaux de nettoyage spécifiques sont disponibles en option.



PAROI DU BASSIN



LIGNE D'EAU DU BASSIN

2. SPÉCIFICATIONS TECHNIQUES

- Surface de nettoyage : 75 à 95 m² (en développer). Piscine 10 x 5 maximum
- Profondeur maximum : 2 m
- Débit de la pompe : 16 m³/h
- Finesse du filtre fourni : 180 µm
- Finesse du filtre (en option) : 100 µm
- Vitesse de déplacement : 10 m/s
- Autonomie : 2h
- Temps de recharge : 4 à 5 h
- Capacité de la batterie : 7500 mAh
- Tension de sortie de l'adaptateur : 30V
- Fréquence : 50 Hz ou 60 Hz
- Puissance : 130 W
- Température extérieure de fonctionnement : 0 °C / 40 °C
- Température extérieure pour la charge : 10 °C / 40 °C
- Température de l'eau : 16 °C / 40 °C
- Taille de l'emballage : 67 x 48 x 32 cm
- Poids : 9,5 Kg

3. MISE EN ROUTE

- 1ère charge du robot

Important



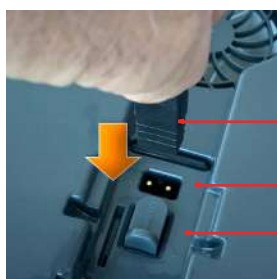
- Le robot doit être chargé à l'intérieur, à l'abri des intempéries, avec une température ambiante située entre 10°C / 40°C.

- La distance de la prise de secteur pour la charge du robot doit être au minimum à 3,5 mètres du bassin. (NF C-15-100).

- Il est impératif de débrancher le chargeur une fois la charge terminée.

Charger le robot

1. Brancher le câble d'alimentation sur le robot.



BRANCHEMENT DU
CHARGEUR SUR LE ROBOT



Chargeur branché

CHARGEUR BRANCHÉ

PANGA Pro

2. Branchement du chargeur sur secteur.

Important



Temps de charge : 4 à 6 heures.



BRANCHEMENT DU CHARGEUR A LA PRISE ÉLECTRIQUE.



Voyant rouge fixe
CHARGEUR EN CHARGE. LE VOYANT EST AU ROUGE FIXE.



Voyant vert fixe
ROBOT CHARGÉ. LE VOYANT EST AU VERT FIXE. (ENVIRON 5H)

3. Vous pouvez débrancher le chargeur du robot du secteur.

Important



Veillez à ne pas tirer brusquement sur le câble lors du retrait du chargeur.

Indicateur visuel du chargeur

Voyant ROUGE fixe	Le robot est en charge
Voyant VERT fixe	Le robot est chargé
Voyant ROUGE clignotant	Batterie faible ou endommagée

Mise en eau

- Conditions d'utilisation

1. Ne faire fonctionner le robot qu'en l'absence totale de baigneurs dans la piscine.
2. La température de l'eau doit être située entre 16 °C / 40 °C.



- Mise en route

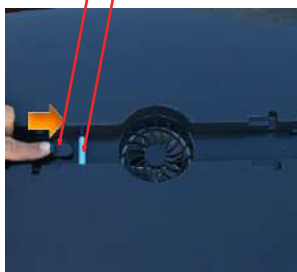
1. Déposer le robot sur la margelle. Allumer le robot, le voyant bleu s'allume.

Indicateur LED éteint
Bouton marche / arrêt



ROBOT ÉTEINT

Bouton sur marche
Indicateur LED allumé



ROBOT ALLUMÉ

PANGA Pro

Important



A noter : veillez à mettre le robot à l'eau dans les 10 secondes.
Dans le cas contraire, le robot va se mettre au rouge - erreur - et
le voyant rouge va clignoter.

2. Déposer le robot dans la piscine. Au bout de quelques secondes, il va se mettre en route, le voyant bleu clignote, le robot démarre son cycle de nettoyage.



3. Le robot va adapter sa trajectoire à la typologie de la piscine de façon aléatoire. Son programme unique de 2h lui permettra d'effectuer un nettoyage intégral du bassin (fond, parois, ligne d'eau).



FOND DU BASSIN



PAROI DU BASSIN



LIGNE D'EAU DU BASSIN

Couleur et état de l'indicateur du PANGA PRO

BLEU fixe	Mise en route du robot. L'interrupteur vient d'être activé. Il doit être mis à l'eau dans les 10 secondes.
BLEU clignotant	Robot en fonctionnement.
VERT / JAUNE clignotant	Batterie faible, retour du robot vers une paroi.
VERT / JAUNE fixe	Robot en attente d'être récupéré.
ROUGE fixe	Robot éteint.

4. EXTRACTION ET NETTOYAGE

- **Sortir le robot de la piscine**

1. Clipser le crochet d'extraction sur le manche télescopique.



2. Remonter le robot le long de la paroi, sans forcer, jusqu'à ce que la poignée soit hors de l'eau (uniquement la poignée). Laisser le robot complètement se vider de son eau.



REMONTER LE ROBOT



POIGNÉE HORS DE L'EAU



VIDER SON EAU

- Nettoyer les filtres

1. Ouvrir les capots en appuyant sur les 2 boutons situés de chaque côté du robot et retirer les paniers.



APPUYER SUR LE BOUTON POUR OUVRIR LE CAPOT



PANIER BLANCS A ENLEVER



LES PANIERS SONT RETIRÉS

2. Vider les paniers, les rincer et les remettre dans le robot.



VIDER LES DÉCHETS



RINCER LES PANIERS



REMETTRE LES PANIERS ET FERMER LE CAPOT

3. Remettre le robot en charge.



BRANCHER LE CHARGEUR



ROBOT EN CHARGE (INDICATEUR ROUGE)



ROBOT CHARGE (INDICATEUR VERT)

5. ENTRETIEN DE LA BATTERIE

Dans le but de maximiser la durée de vie de la batterie, il est important de suivre les consignes suivantes :

- Ne pas laisser le robot en charge plus de 6 h. Une surcharge trop fréquente de la batterie pourrait l'endommager.
- Le robot doit être stocké dans un endroit frais et ventilé, à l'abri du soleil direct.
- Si la batterie est en surchauffe, il est nécessaire de laisser l'appareil se refroidir avant toute mise en charge.

• Hivernage - Les précautions à prendre



Si vous envisagez de laisser au repos le robot pendant une longue période (> 4 semaines), assurez-vous que la batterie ne soit **pleine qu'au 2/3** environ.

Pour cela, après un cycle de charge complet, vous pouvez mettre le robot en service dans votre piscine pendant une période de 30 minutes.

À la fin des 30 minutes, vous pouvez retirer le robot, l'éteindre et procéder au nettoyage des filtres.

Vous pouvez alors le stocker en intérieur, à l'abri des intempéries, avec une température ambiante entre 10 °C et 40 °C.

6. SÉCURITÉ ET PRÉCAUTIONS D'USAGE

- . Il est impératif d'avoir lu l'intégralité du manuel et d'utiliser le robot PANGA PRO conformément aux consignes énoncées.
- . Nous déclinons toute responsabilité en cas de dégradation ou de blessure résultant d'une mauvaise utilisation de l'appareil.
- . Le robot ne doit pas être laissé à la portée des enfants.
- . Il est interdit de faire fonctionner le robot en présence de baigneurs dans la piscine.
- . Ne pas laisser le robot allumé en dehors de la piscine.
- . Ne pas laisser le robot en charge plus de 6h. Une surcharge trop fréquente de la batterie pourrait l'endommager.
- . Le robot doit être stocké dans un endroit frais et ventilé, à l'abri du soleil direct.
- . Si la batterie est en surchauffe, il est nécessaire de laisser l'appareil se refroidir avant toute mise en charge.
- . Si vous envisagez de laisser le robot au repos pendant une longue période (>4 semaines), assurez-vous que la batterie ne soit **pleine qu'au 2/3** environ.
- . Lors de la charge, assurez-vous que le robot soit bien éteint et que le port de charge soit sec.
- . Les températures de fonctionnement sont les suivantes :
 - Température de l'eau : 16 °C - 40 °C
 - Température de l'air : 10 °C - 40 °C
 - Température de charge : 10 °C - 40 °C
- . Seul un professionnel habilité est autorisé à procéder au montage/démontage de tout ou partie du robot.

7. PIÈCES DÉTACHÉES

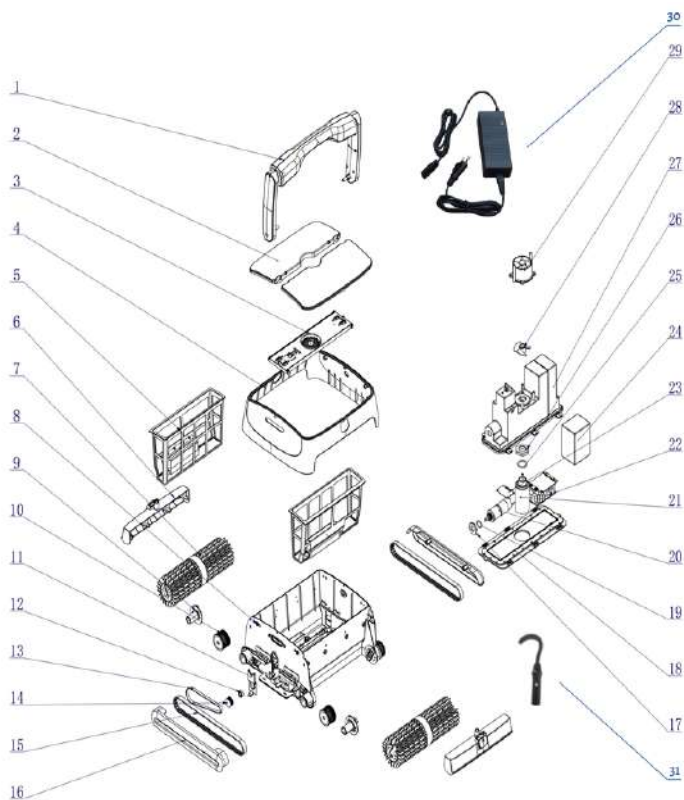


TABLEAU DE CORRESPONDANCE

Pièces détachées	
1. Poignée de transport	17. Contre écrou de moteur
2. couvercle supérieur	18. Plaque étanche
3. Plaque supérieure	19. Rondelle
4. Capot	20. Moteur
5. Panier de filtration	21. Pompe
6. Enjoliveur de façade	22. Module de communication
8. Chenille PVC	23. Carte électrique
8. Châssis	24. Batterie
9. Fiche prise rouleau	25. Rondelle (31,5 * 3,55)
10. Chenille	26. Contre écrou de pompe
11. Fiche prise châssis	27. Capot étanche
12. Roulement	28. Moteur
13. Courroie motrice	29. Kit de refoulement
14. Roue de courroie	30. Chargeur secteur
15. Courroie	31. Crochet de récupération
16. Enjoliveur latéral	

CONSIGNES PRATIQUES

Questions / Réponses

A noter : pour que le nettoyage du robot soit optimisé, il est nécessaire qu'il évolue dans un bassin chimiquement équilibré (pH, redox, chlore). Un développement trop important d'algues peut par exemple limiter sa capacité à grimper sur les parois.

- Le robot rejette / laisse de très fines particules qui restent en suspension?

Réaliser plusieurs cycles en laissant décanter entre chaque nettoyage / Prévoir des filtres plus fins (à utiliser occasionnellement). Une floculation peut être nécessaire si le phénomène persiste.

- Le robot ne grimpe pas aux parois?

Vérification de la chimie de l'eau / Présence d'algues pouvant rendre les parois «huileuses» ou «grasses». Solution : corriger l'équilibre de l'eau ET/OU anti-algue avec nettoyage.

- Le robot n'avance plus ET/OU clignote rouge?

L'aspiration fonctionne toujours (présence de remous)? Vérifier l'état des courroies, elles sont peut-être endommagées.

- Le voyant est jaune (fixe ou clignotant)?

Remettre le robot en charge.

- L'aspiration ne fonctionne pas ET/OU il clignote rouge?

Contactez notre service client : 05.40.0735.65

LES BLOCS MOUSSES






Ces blocs moussent sont à coller dans le cas où votre robot aurait du mal à monter sur les parois.



Mousse collée de chaque côté

POSE DES MOUSSES

LES ACCESSOIRES EN OPTIONS

	CHARIOT POUR ROBOT
	PANIERS FILTRANTS 100 microns
	BROSSE POUR CARRELAGE

8. CERTIFICAT DE GARANTIE



Durée de la garantie.

24 mois à compter de la date d'achat (facture d'achat avec date).

Périmètre de la garantie.

Pendant la période de garantie, nous fournirons gratuitement les pièces reconnues défectueuses, sous réserve d'une étude de l'état du robot. (photo ou retour)

La répartition ou la livraison des pièces de remplacement ne prolonge ni ne renouvelle la durée de la période de garantie : les frais de démontage et remontage de robot et les éventuels frais de transport, sont exclus.

La garantie n'est pas reconnue pour les pièces de consommation :

- courroies, rouleaux de nettoyages, paniers

Tous les éléments cassés ou abîmés ne seront pas pris en garantie.

Exclusion de la garantie

Les obligations citées ci-dessus ne sont plus valables, si :

- Le robot n'est pas utilisé de manière conforme aux instructions indiquées sur le manuel d'utilisation et d'entretien.

- Le robot a été réparé, démonté ou modifié par une personne non-agrée.

- Ont été utilisées, des pièces de rechange non distribuées par le fabricant.

- Des avaries électroniques ont été causées par des problèmes extérieurs, tels que les chutes de tension, foudroiements, etc ...

NOTES



Fabriquant et distributeur depuis plus de 30ans.



NOS FILTRATIONS ET
PIECES A SCELLER PISCINE



POMPES A CHALEUR PISCINE



LINERS 75/100E ET PVC
ARME 150/100E PISCINE



COUVERTURES ET ABRIS
DE PISCINE DE SECURITE



KIT DE CONSTRUCTION
PISCINE



TRAITEMENTS D'EAU
PISCINE



ROBOTS PISCINE



FRAIS DE PORTS OFFERTS
Sur de nombreux produits



EXPÉDITION EXPRESS
Sous 48H



FACILITES DE PAIEMENT
 Paiement sécurisé
 Jusqu'à 3 fois sans frais



SERVICE CLIENT
05 40 07 35 65

E-mail : contact@bypiscine.com

Site : www.bypiscine.com